

**DÉMOLITION TECHNIQUE EN
CENTRE VILLE
- DIVERS -**

(35) RENNES– DESAMIANTAGE ET DEMOLITION Siège du Crédit Agricole

COMMUNE	MAITRE D'OUVRAGE	MISSION(S)	MONTANT MISSION	MONTANT TRAVAUX
RENNES (35)	CREDIT AGRICOLE Ille et Vilaine 19 Rue du Pré Perché 35040 RENNES CEDEX	Mission de maîtrise d'œuvre pour le désamiantage et la démolition de la Caisse Régionale du Crédit Agricole Mutuel d'Ille et Vilaine	66 370€	2 458 619,35€ HT

Siège du Crédit Agricole - Centre Ville de RENNES situé en plein centre ville de Rennes Rue du Pré PRECHE / Bd de LIBERTE

L'intervention porte sur 30000 m² de bâtiments de bureaux et parkings, avec retrait de matériaux amiantés friables (1200 ml de calorifuges amiantés, ...) en plein cœur du centre ville de Rennes. Gestion des mitoyens et confortements en limite.



• Principales caractéristiques de l'opération:

- PHASE N°1 : relative aux travaux de désamiantage et démolition à réaliser
- PHASE N°2 : relative aux travaux de Gros œuvre à réaliser avant et après démolition

• Equipe en charge des études et suivi de travaux:

- Direction de projet:
Fabrice EMERIAU
Ingénieur : Mathieu VIOT
- Conducteur des travaux:
Fabrice EMERIAU

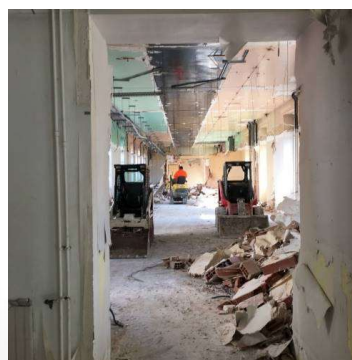
• Dates:

Etudes: Février 2011

Travaux terminés: Octobre 2012

(72) Le Mans– DESAMIANTAGE ET DEMOLITION Bâtiments du centre Hospitalier

COMMUNE	MAITRE D'OUVRAGE	MISSION(S)	MONTANT MISSION	MONTANT TRAVAUX
LE MANS (72)	Centre Hospitalier du Mans	Mission de maitrise d'œuvre pour le désamiantage et la démolition de trois bâtiments du centre hospitalier du mans.	31 920,00€	920 000,00€



• Principales caractéristiques de l'opération:

- Une phase de curage préalable et d'évacuation de déchets polluants
- Une phase de désamiantage
- Une phase de déconstruction intérieure
- Une phase de démolition lourde et d'évacuation des matériaux
- La remise en état de la plateforme

• Equipe en charge des études et suivi de travaux:

- Direction de projet:
Fabrice EMERIAU
Technicien spécialisé:
Raphael AGEORGES
- Conducteurs des travaux:
Mathieu VIOT

• Dates:

Etudes: Mars 2015

Travaux terminés : Juin 2016

(93) Paris –DEMOLITION Bâtiments Synergie

COMMUNE	MAITRE D'OUVRAGE	MISSION(S)	MONTANT MISSION	MONTANT TRAVAUX
Seine-Saint-Denis (93)	ICADE PROMOTION	Travaux de démolition du Bâtiment Synergie pour le CNAM à Saint-Denis	43 375,00€	1 009 756,50 € HT



• Principales caractéristiques de l'opération:

- Une phase de curage préalable et d'évacuation de tous les encombrants et déchets polluants du site et des bâtiments
- Une phase de désamiantage
- Une phase de déconstruction
- Une phase d'étaielement, de confortement et protection des éléments conservés
- Une phase de démolition lourde et d'évacuation et de recyclage des matériaux
- Les travaux de reprises sur les mitoyens mis à nu
- La remise en état de la plateforme et des lieux

• Equipe en charge des études et suivi de travaux:

- Direction de projet:
Fabrice EMERIAU
Ingénieur: Simon HIGNARD

- Conducteur des travaux:
Stéphane TULLIO

• Dates:

Etudes: Septembre 2013
Travaux terminés: Octobre 2016

(92) Suresnes – DESAMIANTAGE ET DEMOLITION Bâtiments Rue E. Duclaux

COMMUNE	MAITRE D'OUVRAGE	MISSION(S)	MONTANT MISSION	MONTANT TRAVAUX
HAUTS-SEINE (92)	SEM 92 28, boulevard Emile Zola 92020 NANTERRE Cedex	Marché de travaux de démolition et désamiantage des biens situés 5, 7, 9 et 11 rue E. Duclaux à Suresnes	30 000,00€	478 078,60€ HT



• Principales caractéristiques de l'opération:

- Une phase de curage préalable et d'évacuation de tous les encombrants et déchets polluants du site et des bâtiments
- Une phase de désamiantage
- Une phase de déconstruction après désamiantage
- Une phase de protection des avoisinants et butonnements
- Une phase de démolition lourde et d'évacuation des matériaux
- La remise en état de la plateforme et des lieux

• Equipe en charge des études et suivi de travaux:

- Direction de projet:
Fabrice EMERIAU
Ingénieur: Simon HIGNARD
- Conducteur des travaux:
Stéphane TULLIO

• Dates:

Etudes: Juillet 2014
Travaux terminés: juillet 2015

(92) CLICHY LA GARENNE – DESAMIANTAGE ET DEMOLITION Bâtiments

COMMUNE	MAITRE D'OUVRAGE	MISSION(S)	MONTANT MISSION	MONTANT TRAVAUX
CLICHY LA GARENNE rue Emile Roux rue Bonnet(92)	SEMERCLI 45 boulevard Victor Hugo 92110 CLICHY	Mission de maîtrise d'œuvre pour la Démolition et désamiantage de bâtiments tout en maintenant en place, les nombreux bâtiments mitoyens situés tout autour.	18 700 €	598 600€ HT

• Principales caractéristiques de l'opération:

- Une phase de curage préalable et d'évacuation de tous les encombrants et déchets polluants du site et des bâtiments
- Une phase de désamiantage
- Une phase d'étalement, de confortement et protection des éléments conservés
- Une phase de déconstruction
- Une phase de démolition lourde, d'évacuation et de recyclage des matériaux
- Les travaux de reprises sur les mitoyens
- La remise en état de la plateforme et des lieux

• Equipe en charge des études et suivi de travaux:

- Direction de projet:
Fabrice EMERIAU
Technicien spécialisé:
Raphael AGEORGES

- Conducteur des travaux:
Stéphane TULLIO
Emmanuel FLEURY

- **Dates:**
Etudes: Décembre 2015
Travaux terminés: Juillet 2016



Maintien en place d'un retour de mur perpendiculaire au mur mitoyen pour assurer sa stabilité



Vue du mitoyen depuis la rue Bonnet



(44) NANTES – DESAMIANTAGE ET DEMOLITION Bâtiments

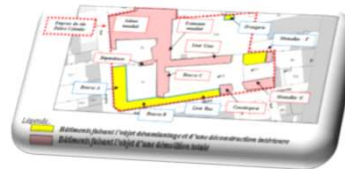
COMMUNE	MAITRE D'OUVRAGE	MISSION(S)	MONTANT MISSION	MONTANT TRAVAUX
NANTES (44)	NANTES METROPOLE AMENAGEMENT	Mission de Maîtrise d'œuvre pour la déconstruction et le désamiantage de bâtiments - Opération de renouvellement urbain DESIRE COLOMBE	18 910 €	883 577€ HT

Cette opération est pour le compte de NANTES METROPOLE AMENAGEMENT avec des bâtiments à démolir et d'autres à conserver mais à dépolluer.

Cette opération comprend pour tous les bâtiments du site. Une phase de curage préalable et d'évacuation de déchets polluants,

une phase de désamiantage, et une phase de déconstruction intérieure en complément pour les bâtiments à démolir;

Une phase de confortement provisoire pour certains d'entre eux / Une phase de démolition lourde / Une phase de remise en état des terrains et mitoyens.



• Principales caractéristiques de l'opération:

- Pour tous les bâtiments du site
- Une phase de curage préalable et d'évacuation de déchets polluants
- Une phase de désamiantage
- Une phase de déconstruction intérieure
- En complément pour les bâtiments à démolir :
- Une phase de confortement provisoire pour certains d'entre eux
- Une phase de démolition lourde
- Une phase de remise en état des terrains et mitoyens

• Equipe en charge des études et suivi de travaux:

- Direction de projet:
Ingénieur: Nicolas RAULIN
Technicienne spécialisée:
Amandine PROVOST

- Conducteur des travaux:
Nicolas RAULIN

• Dates:

Etudes: Mai 2013
Travaux terminés: novembre 2015

(95) Montigny Sarry – DEMOLITION Bâtiments

COMMUNE	MAITRE D'OUVRAGE	MISSION(S)	MONTANT MISSION	MONTANT TRAVAUX
MONTIGNY (95)	SARRY 78	Mission de maîtrise d'œuvre dans le cadre des travaux de Démolition de 7 bâtiments situés rue du général de Gaulle / rue des Maréaux / avenue de la Libération à Montigny Lès Corneilles (95)	26 500,00€	509 000,00€ HT



- **Principales caractéristiques de l'opération:**

- Une phase de curage préalable et d'évacuation de déchets polluants
- Une phase de désamiantage
- Une phase de déconstruction intérieure
- Une phase de démolition lourde et d'évacuation des matériaux
- La remise en état de la plateforme

- **Equipe en charge des études et suivi de travaux:**

- Direction de projet:
Fabrice EMERIAU
Ingénieur: Aurélien PERU
Technicienne spécialisée:
Amandine PROVOST

- Conducteur des travaux:
Aurélien PERU
Stéphane TULLIO
Emmanuel FLEURY

- **Dates:**

Etudes: Février 2016

Réception en cours

(49) AVRILLE – DESAMIANTAGE ET DEMOLITION Ecole Jules FERRY Avenue Pierre Mendès

COMMUNE	MAITRE D'OUVRAGE	MISSION(S)	MONTANT MISSION	MONTANT TRAVAUX
(49) AVRILLE	SPLA D'ANJOU	Mission de maîtrise d'œuvre pour la déconstruction/désamiantage de l'école Jules FERRY situé au 139 avenue Pierre Mendès France à Avrillé. Il y avait 7 bâtiments à démolir.	11 300€	146 942,81€ HT



• Principales caractéristiques de l'opération:

- Une phase de curage préalable et d'évacuation de déchets polluants
- Une phase de désamiantage
- Une phase de déconstruction intérieure
- Une phase de démolition lourde et d'évacuation des matériaux
- La remise en état de la plateforme

• Equipe en charge des études et suivi de travaux:

- Direction de projet:
Fabrice EMERIAU
Technicien spécialisé:
Raphael AGEORGES
- Conducteur des travaux:
Mathieu VIOT

• Dates:

Etudes: Mars 2015
Travaux terminés: Mai 2015

(76) Deville les Rouen – DESAMIANTAGE ET DEMOLITION Site FRIDIS Hôpital des Jacinthes

COMMUNE	MAITRE D'OUVRAGE	MISSION(S)	MONTANT MISSION	MONTANT TRAVAUX
DEVILLE LES ROUEN EN SEINE MARITIME (76)	EPF de Normandie	Mission de maîtrise d'œuvre pour le désamiantage et la démolition de l'Ancien hôpital / maison de retraite. Fin d'activité en décembre 2010. Dégradations importante de l'intérieur du bâtiment depuis la fin d'activité. Propriété de l'EPF Normandie sous gestion Ville de Déville-lès-Rouen.	12 949,50€	476 062 €HT

• Principales caractéristiques de l'opération:

- Une phase de curage préalable et d'évacuation de déchets polluants
- Une phase de désamiantage
- Une phase de déconstruction intérieure
- Une phase de démolition lourde et d'évacuation des matériaux
- La remise en état de la plateforme

• Equipe en charge des études et suivi de travaux:

- Direction de projet:
Fabrice EMERIAU
Raphael AGEORGES
Nicolas RAULLIN
- Conducteur des travaux:
Raphael AGEORGES

• Dates:

Etudes: Septembre 2011
Travaux terminés: Février 2013

